

Le Canal Meuse-Moselle

UN CANAL INACHEVÉ



Le contexte

Au 19^e siècle, la Belgique était sous domination hollandaise. Guillaume d'Orange, soucieux de développer l'économie du pays, cherche à sortir certaines régions, dont le Luxembourg, de leur isolement. Il appuie donc le projet de l'ingénieur Rémy de Puydt (1825) qui envisage de relier la Meuse au Rhin via les vallées de l'Ourthe et de la Moselle.

Ce projet colossal sera mis en œuvre par la Société du Luxembourg, à qui a été concédée à perpétuité des zones de prospection ainsi que la construction et l'exploitation du futur canal.

Un projet incroyable



Évocation des barrage, écluse et maison éclusière de Comblain-Fairon

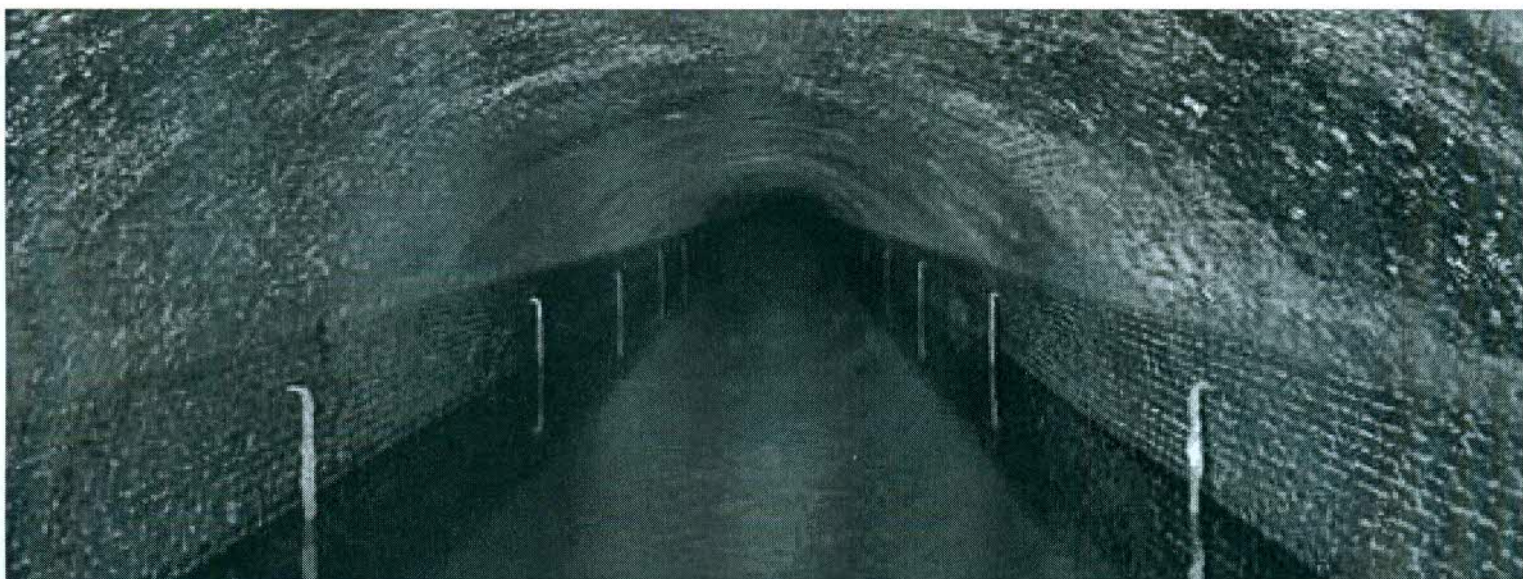
Souterrain de Buret (Houffalize)

Il fallait donc relier Liège (60 m d'altitude) à Wasserbillig sur la Moselle (130 m d'altitude) en franchissant la ligne de partage des eaux située à 500 m d'altitude. Pour ce faire 261 km de voies navigables devaient être créés ou aménagés, 215 écluses construites et un souterrain navigable de 2528 mètres creusé sous la ligne de partage des eaux (entre Bernistap et Hoffelt).

Fin 1827, les travaux commencent. Contractuellement, ils devaient être terminés pour le 1^{er} avril 1833. De Liège à Barvaux, on construit les écluses, maisons éclusières, barrages et chemins de halage. Dans les environs de Tavigny, on s'attaque à la tranchée d'accès puis au souterrain à la seule force des bras (pelles, pioches, masses, brouettes, hottes...).

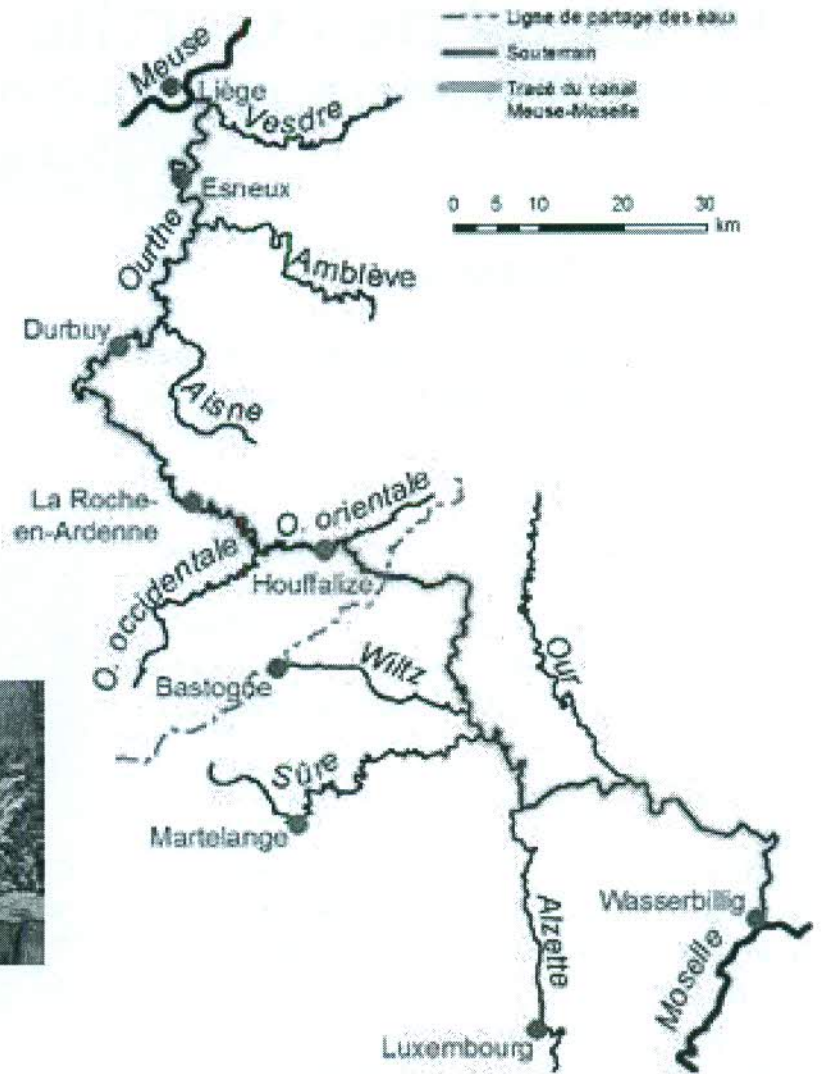
Les aléas de l'histoire

En 1830, c'est la révolution! La Belgique devient un pays souverain. La société concessionnaire se voit contrainte d'arrêter ses travaux en août 1831, par manque de capitaux et en absence de certitude sur le sort territorial du Luxembourg. De ce projet, 16 maisons éclusières furent construites et presque autant d'écluses et barrages, un tronçon de canal à Bernistap, la tranchée de Hoffelt et une portion de 1130 m de ce fameux souterrain de Buret.





Rémy De Puydt, auteur du *Mémoire sur le canal de Jonction de la Meuse à la Moselle*



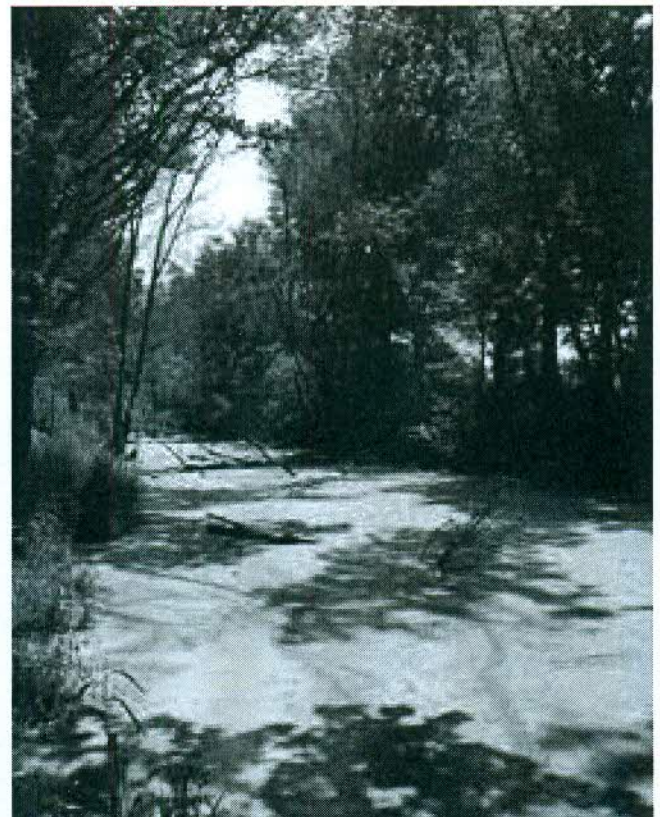
Évocation des hotteresses qui évacuaient les déblais du canal et souterrain de Buret

Aujourd'hui

Seuls subsistent une portion du souterrain, un tronçon de canal fortement ensasé entre Buret et Bernistap, 9 maisons éclésières plus ou moins bien conservées et quelques vestiges d'infrastructures de barrages.



Entrée du souterrain de Buret avant 1960



Canal de Bernistap